

PLANTA BAIXA 1º PAVIMENTO - TÉRREO - NÍVEL 0,00m

ENG. CIV. FÁBIO CORREA GASPARETTO  
CREA/SC 067202-5  
RESPONSÁVEL SDO-UFFS

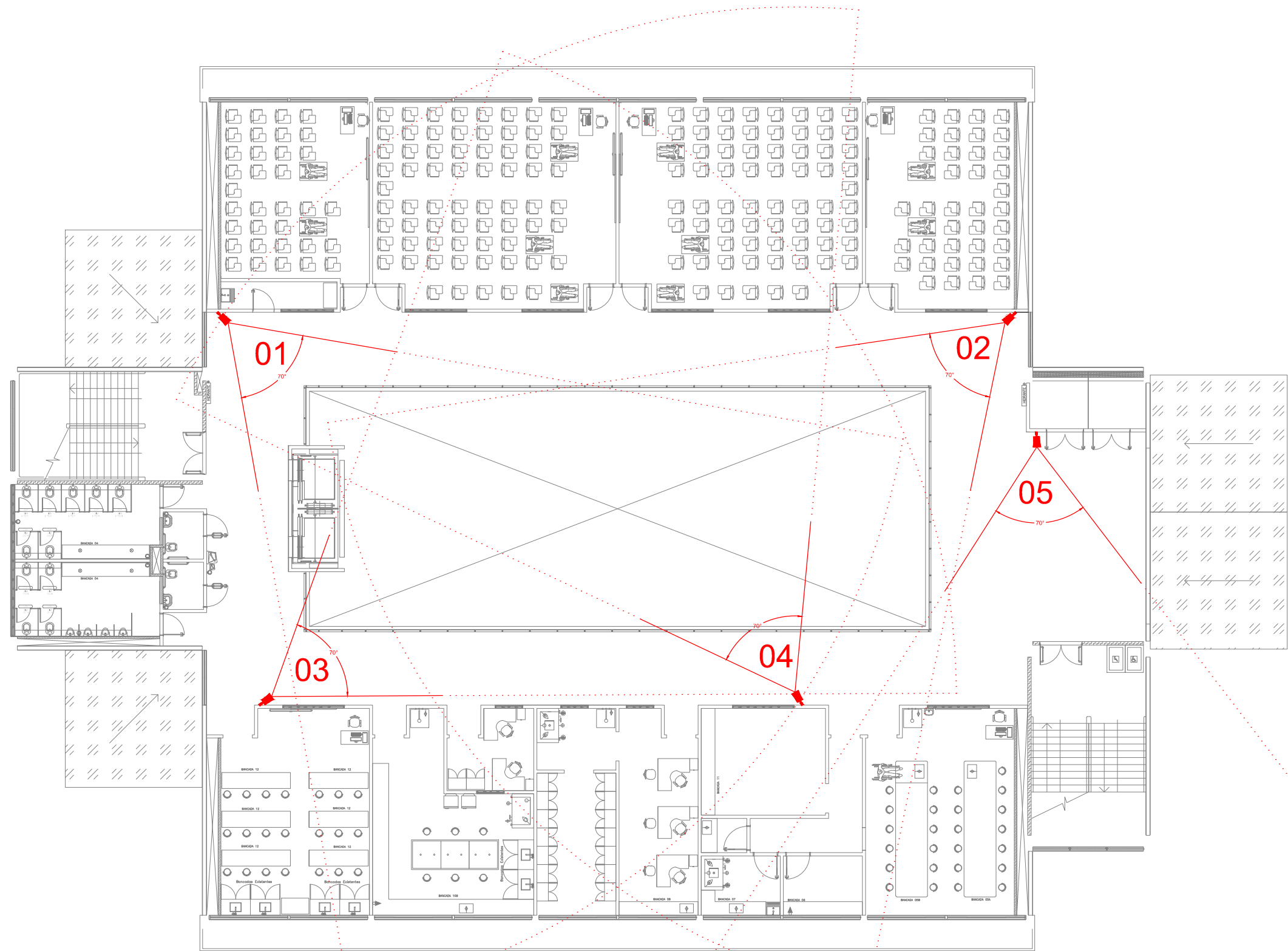
XXX XXX XXX XXXXXXXXXXXX  
XXXXXXXXXXXXXXXXXXXX  
RESPONSÁVEL TÉCNICO



SECRETARIA ESPECIAL DE OBRAS:  
SECRETÁRIO DE OBRAS: ENG. CIV. FÁBIO CORREA GASPARETTO  
CREA/SC 067202-5  
DIRETOR DE PROJETOS: AGUARDANDO NOMEAÇÃO  
FISCALIZAÇÃO DE OBRAS: ENG. CIV. FÁBIO ALEX ZENARO  
CHAPECO/SC: CREA/SC 103121-3  
CERRO LARGO/RS: ENG. ELETRIC. MATHEUS TODESCATT  
CREA/RS 111551-1  
ENG. CIV. PAULO ROBERTO HENDGES  
CREA/RS 107012  
ENG. CIV. CANISIO ROQUE SCHMIDT  
CREA/RS 43769  
ENG. CIV. JULIANA ANA CHIARELLO  
CREA/RS 127966  
ERECHIM/RS: ENG. CIV. FÁBIO ONETTA  
CREA/PR 84187-0  
LARANJEIRAS DO SUL/PR: ENG. CIV. FABRICIO BALESTRIN  
CREA/PR 127466  
REALIZA/PR: ENG. CIV. FÁBIO CORREA GASPARETTO  
CREA/SC 067202-5  
DIRETORIA DE PROJETOS - SEO:  
ARQ. URB. ADRIANA FREITAS MIGOTT  
CAU/BR A41125-6  
ARQ. URB. WELLINGTON TISCHER  
CAU/BR A58629-9  
ENG. CIV. RODRIGO EIMER  
CREA/SC 109826-8  
ENG. ELETRIC. SILVIO ANTONIO TESTON  
CREA/SC 094939-8  
ENG. SANIT. ADEMIR TANCINI  
CREA/SC 113590-2  
ENG. MEC. DANIEL ESPINO  
CREA/SC 114137-1  
TEC. MEC. GIOVANI FAVERO  
TEC. ELETROTEC. DIEGO GHADTO  
A.T.J. LEANDRO PEREIRA

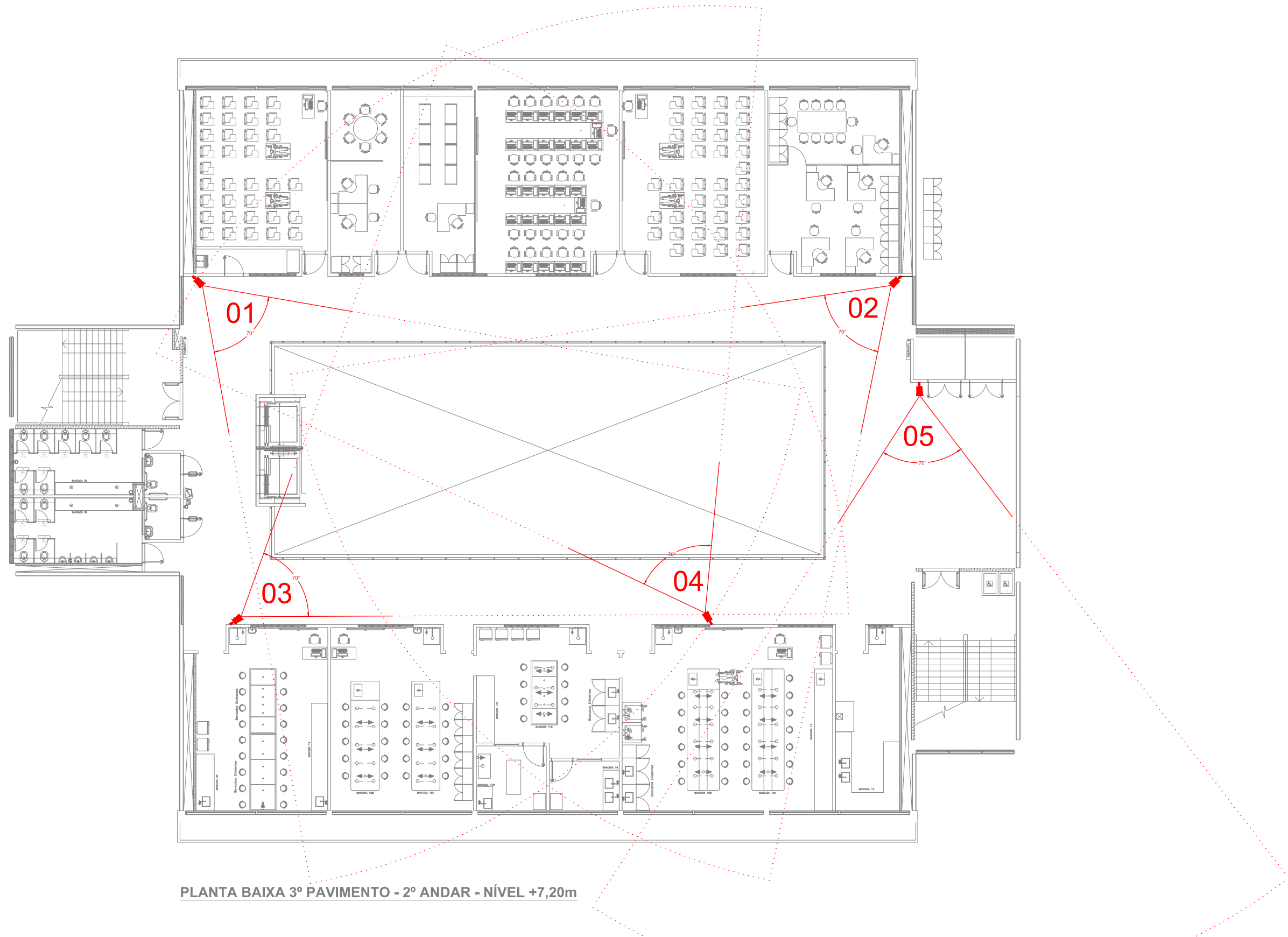
LOCAL:  
PASSO FUNDO - RS  
OBRA:  
CONTRATAÇÃO DE VIGILÂNCIA HÍBRIDA  
PROJETO:  
ALOCUÇÃO DE CÂMERAS DE VIGILÂNCIA  
CONTEÚDO:  
BLOCO A - PLANTA BAIXA  
PRIMEIRO PAVIMENTO  
ENDEREÇO:  
RUA CAPITÃO ARAÚJO, S/N, CENTRO  
DESENHADO POR:  
LEANDRO PEREIRA  
NOME DO ARQUIVO:  
CAMERAS PASSO FUNDO - BLOCO A.DWG

FASE:  
PROJETO BÁSICO  
REVISÃO Nº: R1  
DATA: 12/03/2020  
ESCALA: 1:200  
TAMANHO FOLHA: A3  
Nº PRANCHA:  
TEL 02 05



PLANTA BAIXA 2º PAVIMENTO - 1º ANDAR - NÍVEL +3,60m

<div><div>ENG. CIV. FÁBIO CORREA GASPARETTO CREA/SC 067202-5 RESPONSÁVEL SEO-UFFS</div><div>XXX XXX XXX XXXXXXXXXX XXXXX XXXXX XXXX RESPONSÁVEL TÉCNICO</div></div>		<div><div>SECRETARIA ESPECIAL DE OBRAS: SECRETÁRIO DE OBRAS: DIRETOR DE PROJETOS: FISCALIZAÇÃO DE OBRAS: CHAPECOÇOS: CERRO LARGOIRS: ERECHIM/RS: LARANJEIRAS DO SUL/PR: REALIZA/PR:</div><div>ENG. CIV. FÁBIO CORREA GASPARETTO CREA/SC 067202-5 AGUARDANDO NOMEAÇÃO ENG. CIV. FÁBIO ALEX ZENARO CREA/SC 103121-3 ENG. ELETRIC. MATHEUS TODESCATT CREA/SC 111551-1 ENG. CIV. PAULO ROBERTO HENDGES CREA/RS 107012 ENG. CIV. CANISIO ROQUE SCHMIDT CREA/RS 43769 ENG. CIV. JULIANA ANA CHIARELLO CREA/RS 127966 ENG. CIV. FÁBIO ONETTA CREA/PR 84187-0 ENG. CIV. FABRICIO BALESTRIN CREA/PR 127466 DIRETORIA DE PROJETOS - SEO: ARQ. URB. ADRIANA FREITAS MIGOTT ARQ. URB. WELLINGTON TISCHER ENG. CIV. RODRIGO EIMMER ENG. ELETRIC. SILVIO ANTONIO TESTON ENG. SANIT. ADEMIR TANCINI ENG. MEC. DANIEL ESPINO TEC. MEC. GIOVANI FAVERO TEC. ELETROTEC. DIEGO GHATTO A.T.J. LEANDRO PEREIRA</div><div>CAU/BR A41125-6 CAU/BR A58629-9 CREA/SC 109826-8 CREA/SC 094939-8 CREA/SC 113590-2 CREA/SC 114137-1</div></div>		<div>LOCAL: PASSO FUNDO - RS</div> <div>OBRA: CONTRATAÇÃO DE VIGILÂNCIA HÍBRIDA</div> <div>PROJETO: ALOCUÇÃO DE CÂMERAS DE VIGILÂNCIA</div> <div>CONTEÚDO: BLOCO A - PLANTA BAIXA TERCEIRO PAVIMENTO</div> <div>ENDEREÇO: RUA CAPITÃO ARAÚJO, S/N, CENTRO</div> <div>DESENHADO POR: LEANDRO PEREIRA</div> <div>NOME DO ARQUIVO: CAMERAS PASSO FUNDO - BLOCO A.DWG</div>	<div>FASE: PROJETO BÁSICO</div> <div>REVISÃO Nº: R1</div> <div>DATA: 12/03/2020</div> <div>ESCALA: 1:200</div> <div>TAMANHO FOLHA: A3</div> <div>Nº PRANCHA:</div> <div>TEL 03 05</div>
---	--	---	--	---	---



PLANTA BAIXA 3º PAVIMENTO - 2º ANDAR - NÍVEL +7,20m

ENG. CIV. FÁBIO CORREA GASPARETTO  
CREA/SC 5620-5  
RESPONSÁVEL SEO-UFFS

XXX XXX XXX XXXXXXXXXX  
XXXXX XXXXX XXXXX  
RESPONSÁVEL TÉCNICO



UFFS

UNIVERSIDADE  
FEDERAL DA  
FRONTEIRA SUL

Secretaria Especial de Obras-SEO

SECRETARIA ESPECIAL DE OBRAS:  
SECRETÁRIO DE OBRAS: ENG. CIV. FÁBIO CORREA GASPARETTO  
CREA/SC 067202-5  
DIRETOR DE PROJETOS: CREA/SC 103121-3  
CHAPECOÇOS: ENG. CIV. FÁBIO ALEX ZENARO  
CREA/SC 111551-1  
ENG. ELETRIC. MATHEUS TODESCATT  
CREA/SC 111551-1  
ENG. CIV. PAULO ROBERTO HENDGES  
CREA/RS 107012  
ENG. CIV. CANISIO ROQUE SCHMIDT  
CREA/RS 43769  
ENG. CIV. JULIANA ANA CHIARELLO  
CREA/RS 127966  
ERECIM/RS: ENG. CIV. FÁBIO ONETTA  
CREA/PR 84187-0  
LARANJEIRAS DO SUL/PR: ENG. CIV. FABRÍCIO BALESTRIN  
CREA/PR 127466  
REALIZA/PR: ENG. CIV. FABRÍCIO BALESTRIN  
CREA/PR 127466

DIRETORIA DE PROJETOS - SEO:  
ARQ. URSB. ADRIANA FREITAS MIGOTT  
ARQ. URB. WELLINGTON TISCHER  
ENG. CIV. RODRIGO EIMMER  
ENG. ELETRIC. SILVIO ANTONIO TESTON  
ENG. SANIT. ADEMIR TANCINI  
ENG. MEC. DANIEL ESPINO  
TEC. MEC. GIOVANI PÁVERO  
TEC. ELETROTEC. DIEGO GHATTO  
A.T.J. LEANDRO PEREIRA

CAU/BR A41125-6  
CAU/BR A58629-9  
CREA/SC 109826-8  
CREA/SC 094939-8  
CREA/SC 113590-2  
CREA/SC 114137-1

LOCAL:  
PASSO FUNDO - RS

OBRA:  
CONTRATAÇÃO DE VIGILÂNCIA HÍBRIDA

PROJETO:  
ALOCUÇÃO DE CÂMERAS DE VIGILÂNCIA

CONTEÚDO:  
BLOCO A - PLANTA BAIXA  
TERCEIRO PAVIMENTO

ENDEREÇO:  
RUA CAPITÃO ARAÚJO, S/N, CENTRO

DESENHADO POR:  
LEANDRO PEREIRA

NOME DO ARQUIVO:  
CAMERAS PASSO FUNDO - BLOCO A.DWG

FASE:  
PROJETO BÁSICO

REVISÃO Nº: R1

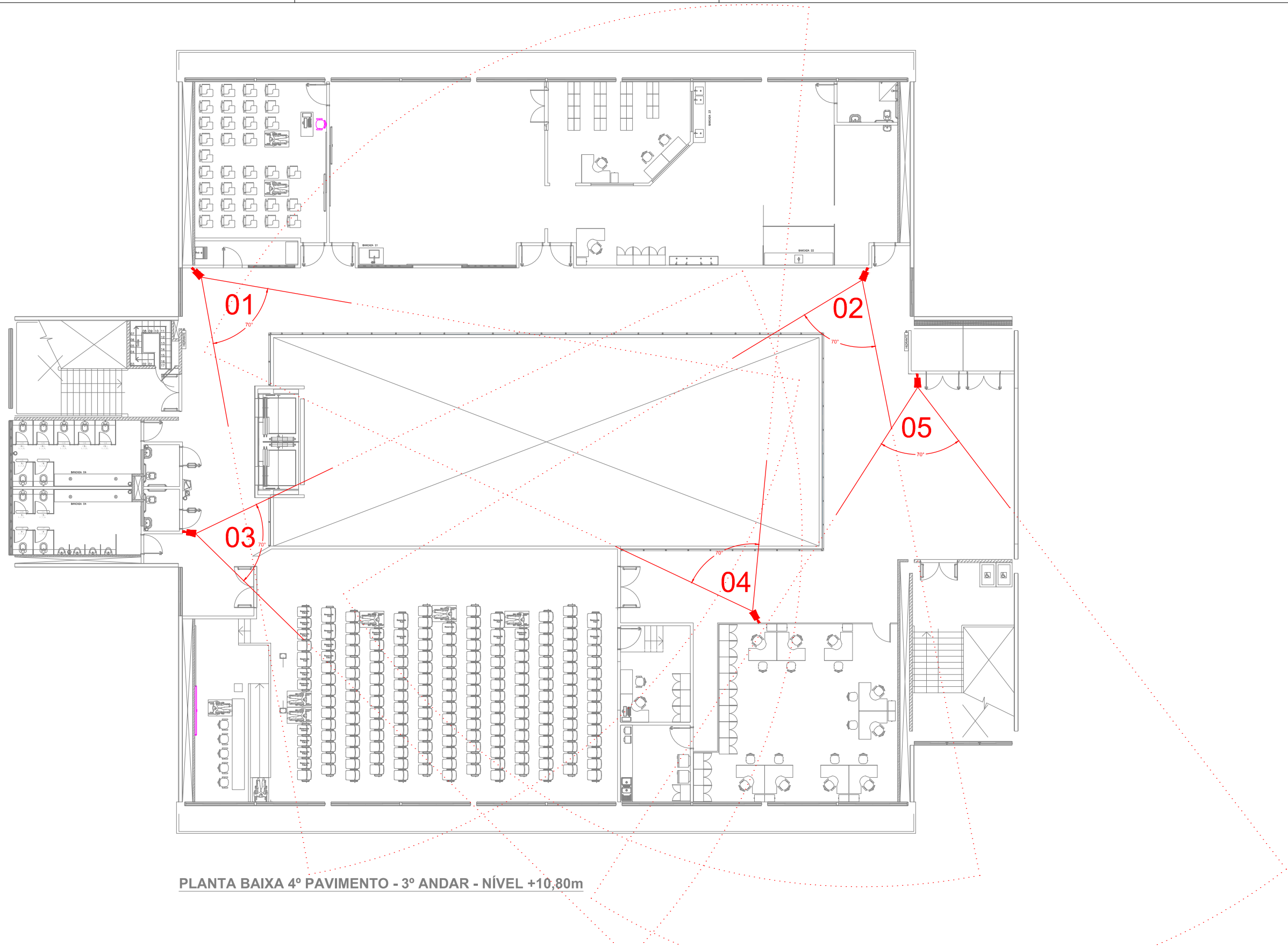
DATA: 12/03/2020

ESCALA: 1:200

TAMANHO FOLHA: A3

Nº PRANCHA:

TEL 04 05



PLANTA BAIXA 4º PAVIMENTO - 3º ANDAR - NÍVEL +10,80m

<div><div>ENG. CIV. FÁBIO CORREA GASPARETTO CREA/SC 96202-5 RESPONSÁVEL SEO-UFFS</div><div>XXX XXX XXX XXXXXXXXXX XXXXX XXXXX XXXX RESPONSÁVEL TÉCNICO</div></div>		<div><div><div><div>UFFS</div><div>UNIVERSIDADE FEDERAL DA FRONTEIRA SUL</div><div>Secretaria Especial de Obras-SEO</div></div></div><div><div>Secretaria Especial de Obras-SEO: SECRETÁRIO DE OBRAS: ENG. CIV. FÁBIO CORREA GASPARETTO CREA/SC 067202-5 DIRETOR DE PROJETOS: CREA/SC 103121-3 FISCALIZAÇÃO DE OBRAS: CHAPECO/SC: ENG. CIV. FÁBIO ALEX ZENARO CREA/SC 111551-1 ENG. ELETRIC. MATHEUS TODESCATT CREA/SC 111551-1 ENG. CIV. PAULO ROBERTO HENDGES CREA/RS 107012 ENG. CIV. CÂNDIDO ROQUE SCHMIDT CREA/RS 43769 ENG. CIV. JULIANA ANA CHIARELLO CREA/RS 127966 ERECHIM/RS: ENG. CIV. FÁBIO ONETTA CREA/PR 84187-0 LARANJEIRAS DO SUL/PR: ENG. CIV. FABRÍCIO BALESTRIN CREA/PR 127466 REALIZA/PR: ENG. CIV. FÁBIO CORREA GASPARETTO CREA/SC 067202-5 DIRETORIA DE PROJETOS - SEO: ARQ. URB. ADRIANA FREITAS MIGOTT ARQ. URB. WELLINGTON TISCHER ENG. CIV. RODRIGO EIMMER ENG. ELETRIC. SILVIO ANTONIO TESTON ENG. SANIT. ADEMIR TANCINI ENG. MEC. DANIEL ESPINO TEC. MEC. GIOVANI PÁVERO TEC. ELETROTEC. DIEGO GHATTO A.T.J. LEANDRO PEREIRA</div><div>CAU/BR A41125-6 CAU/BR A58629-9 CREA/SC 109826-8 CREA/SC 094939-8 CREA/SC 113590-2 CREA/SC 114137-1</div></div></div>		<div>LOCAL: PASSO FUNDO - RS</div> <div>OBRA: CONTRATAÇÃO DE VIGILÂNCIA HÍBRIDA</div> <div>PROJETO: ALOCUÇÃO DE CÂMERAS DE VIGILÂNCIA</div> <div>CONTEÚDO: BLOCO A - PLANTA BAIXA QUARTO PAVIMENTO</div> <div>ENDEREÇO: RUA CAPITÃO ARAÚJO, S/N, CENTRO</div> <div>DESENHADO POR: LEANDRO PEREIRA</div> <div>NOME DO ARQUIVO: CAMERAS PASSO FUNDO - BLOCO A.DWG</div>	<div>FASE: PROJETO BÁSICO</div> <div>REVISÃO Nº: R1</div> <div>DATA: 12/03/2020</div> <div>ESCALA: 1:200</div> <div>TAMANHO FOLHA: A3</div> <div>Nº PRANCHA:</div> <div>TEL 05 05</div>
--	--	---	--	---	---